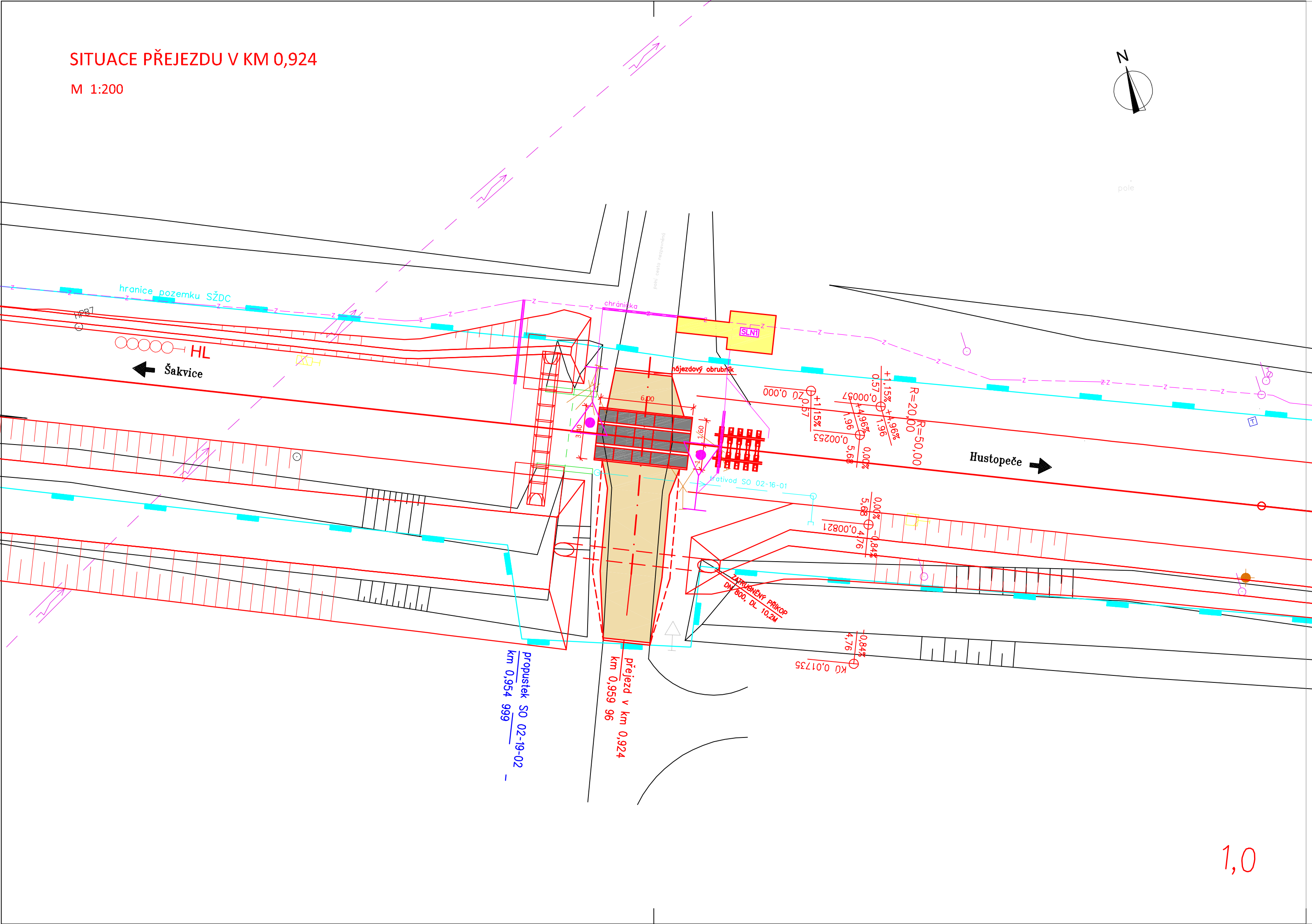


SITUACE PŘEJEZDU V KM 0,924

M 1:200



LEGENDA PLOCH:

- KONSTRUKCE VOZOVKY
penetrační makadam+nátěr
- PŘEJEZDOVÝ PANEL
železobetonový
- CHODNÍK
velkoformátová bet. dlažba

DOKUMENTACE PO PŘIPOMÍNKÁCH

			ČÍSLO SOUPRAVY:
REVIZE Č.	DATUM	ZMĚNA	

 SUDOP BRNO			SUDOP BRNO, spol. s r.o. Kounicova 26 611 36 Brno		
OBJEDNATEL:	SŽDC, s.o., Dlážďená 1003/7, 110 00 Praha 1 Stavební správa východ (organizační jednotka)			tel. : +420 972 625 804 E-mail: sudop@sudop-brno.cz	
PROFESNÍ SKUPINA:	11 KOLEJE	VEDOUČÍ PROF. SKUPINY Ing. Petr Rotschein		ŘEDITEL Ing. Jiří Molák	
ODPOVĚDNÝ PROJ. ZAKÁZKY Ing. Lubomír Beňák <i>Beňák</i>		ODPOVĚDNÝ PROJ. PS, SO Ing. Lubomír Beňák <i>Beňák</i>	NAVRHL, VYPRACOVAL Ing. Ivana Navrátilová	KONTROLOVAL Ing. Petr Rotschein <i>Rotschein</i>	
KRAJ: Jihomoravský		POVĚŘENÝ OÚ: Hustopeče			
Modernizace a elektrizace trati Šakvice - Hustopeče u Brna Železniční svršek a spodek, Nástupiště, Železniční přejezdy, Komunikace				STUPEŇ: Přípravná dokumentace	
				ZAK. ČÍSLO 15062-01-0716	ARCH. ČÍSLO 2016110810
				MĚŘÍTKO 1:200	POČET FORMÁTŮ 3xA4
				DATUM: 08/2016	
Přejezd v km 0,924 - Situace				ČÁST D.4.1 D.4.2 D.4.3 D.4.7	PŘÍLOHA 7.1.1

1,0